

INFORMĀCIJAS APKOPOŠANA ATPŪTAS ZVEJĀ JŪRĀ

Ierakstu veikšanas kārtība

Informācija tiek apkopota atsevišķi katram kuģa izbraucienam jūrā, kad tiek veikta atpūtas zveja. Par vienu izbraucieni uzskata laika periodu, kad kuģis atstāj ostu līdz brīdim, kad tas atgriežas ostā.

Katram izbraucienam uzskaites kartiņā atzīmē sekojošu informāciju:

- Datums;
- Makšķernieku skaits;
- Kopējais makšķeru skaits;
- Zvejas veids (makšķerēšana / velcēšana/cits). Makšķerēšanu vēlams iedalīt sīkāk, piemēram, spinningošana, zveja ar pilkeru utt.;
- Zvejas ilgums – starpība starp zvejas sākumu un zvejas beigām (stundas/minūtes);
- Zvejas vietas vidējās koordinātes;
- Maksimālais dziļums metros.

Ja zvejas dienas laikā makšķerēšanas vieta tiek mainīta, tad norāda jaunās zvejas vietas koordinātes, maksimālo dziļumu, zvejas ilgumu. Velcēšanas gadījumā norāda zvejas vietas sākuma koordinātes.

Zivju bioloģiskās informācijas ievākšana

Informācija jāapkopo par katru izbrauciena laikā noķerto zivi. Uzskaites kartiņā tiek atzīmēts zivs nosaukums, kopējais garums (skatīt pievienotos zīmējumus), zivs svars gramos.

Bioloģiskās analīzes mencai, lasim un taimiņam

Mencām un lašveidīgajām zivīm tiek veikta bioloģiskā analīze. Zvejas sezonas laikā būtu vēlams bioloģisko analīzi veikt apmēram 50 mencām un visām lašveidīgajām zivīm. Informācija par zivīm, kas tiek bioloģiski analizētas, vēlreiz tiek dublēta zvīņu grāmatiņās. Katram reisam tiek izmantota jauna zvīņu grāmatiņa, turklāt informācija par mencu un lašveidīgajām zivīm tiek apkopota atsevišķās zvīņu grāmatiņās.

Uz zvīņu grāmatiņas sākulapras jānorāda sekojoša informācija:

- Zvejas datums;
- Kuģa nosaukums.

Bioloģiskajā analizē mencai tiek reģistrēta sekojoša informācija:

- Uz katras no zvīņu grāmatas lappusēm tiek norādīts konkrētās zivs kārtas numurs atbilstoši uzskaites kartīnai;
- Kopējais garums, cm;
- Pilnais svars, g (svars neķidātai zivij);
- Otolīti.

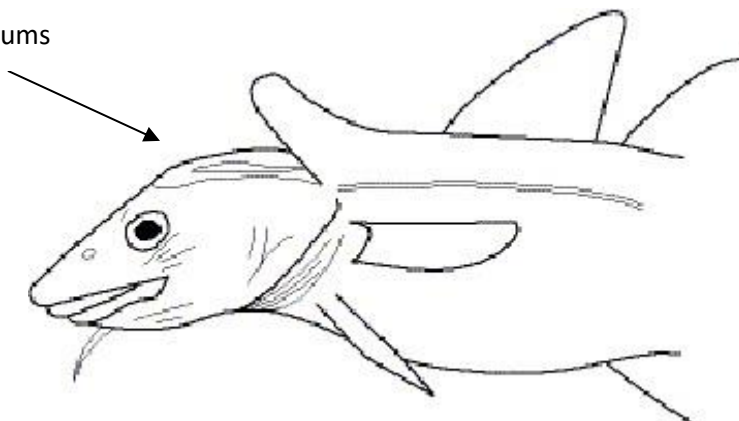
Bioloģiskajā analizē lašveidīgajām zivīm tiek reģistrēta sekojoša informācija:

- Uz katras no zvīņu grāmatas lappusēm tiek norādīts konkrētās zivs kārtas numurs atbilstoši uzskaites kartīnai;
- Kopējais garums, cm;
- Pilnais svars, g (svars neķidātai zivij);
- Zvīņu paraugs;
- Pie katras lašveidīgās zivs zvīņu grāmatā norāda vai ir griezta, vai nav griezta taukspura;
- Ja zivij tiek konstatēta piekarzīmīte, ierakstīt informāciju no piekarzīmes zvīņu grāmatā.

SKAIDROJŠĀ INFORMĀCIJA

Mencas otolīta ņemšanas metodika.

Griezums



Otolītu ņemšanai tiek izmantots nazis. Zivs galva tiek satverta, ievietojot vienlaicīgi īkšķi un rādītājpirkstu zivs acīs. Otrs variants ir ievietot īkšķi zivij rīklē. Nazi novieto aptuveni 1 centimetru virs acīm un izdara asu griezienu 30 grādu leņķī, tad izdara asu lauzienu galvai attiecībā pret ķermeni. Ideāla griezienu gadījumā tiek atsegta galvaskausa augšējā daļa, parādot smadzenes zem tā. Ar pinceti izņem otolītus un ietin attiecīgajā zvīņu grāmatiņas lapā.

Zivs garums

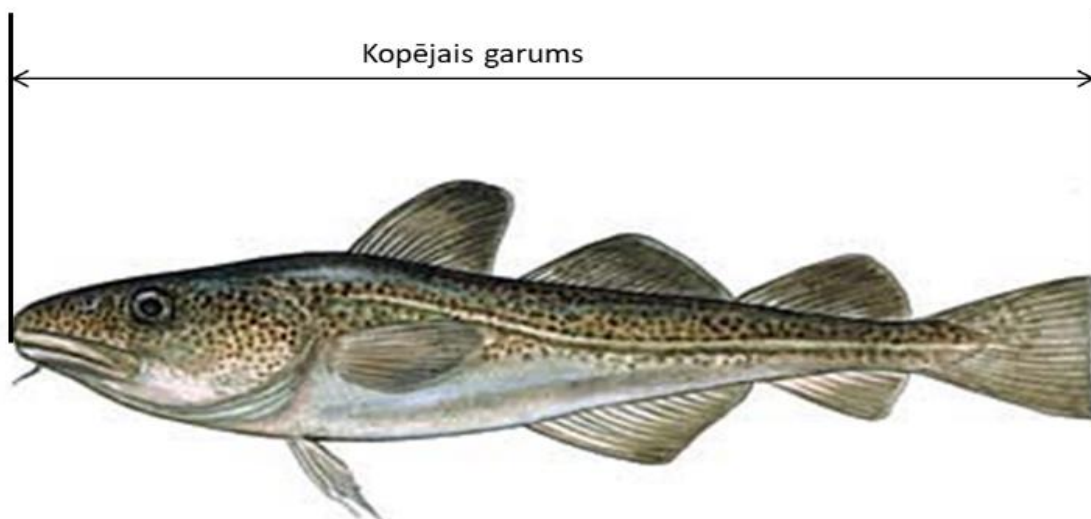
Lašveidīgajām zivju sugām garumu mēra no purna līdz astes šķēluma tuvākajam punktam, savukārt pārējām zivīm, tas tiek mērīts no purna līdz astes spuras garāku staru galam

Zivju individuālais svars

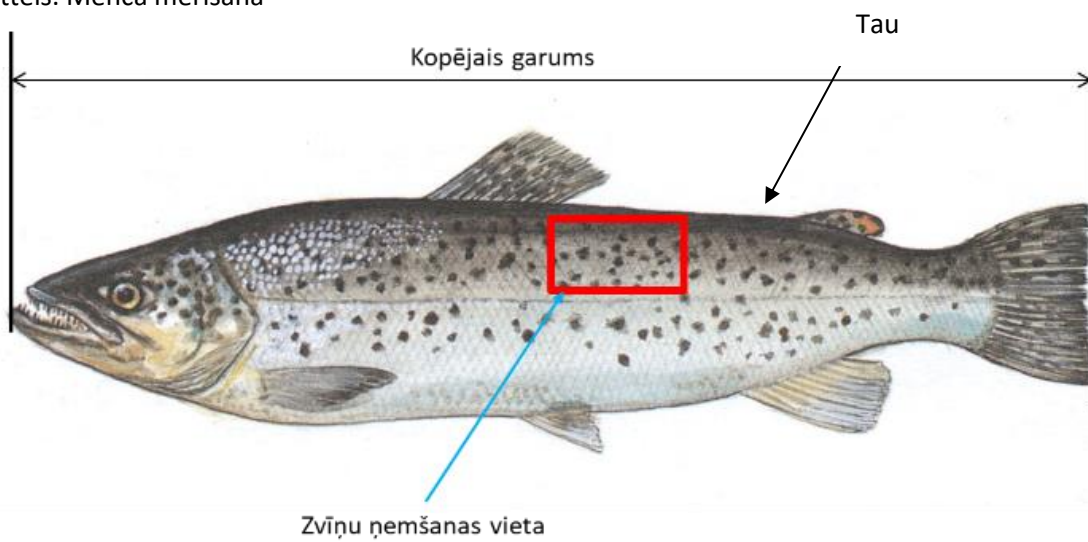
Zivs tiek nosvērta ar "Pesola" atsperes svāriem ar precizitāti 50g. Tiek reģistrēts zivs pilnais (neķidātais) svārs.

Lašveidīgo zivju zvīņu ņemšanas vieta

Lašveidīgo zivju zvīņu ņemšanas vieta ir norādīta 2. attēlā ar sarkanu taisnstūri. Pirms katra jauna zvīņu parauga ņemšanas, nazis pirms tam ir jānoslauka papīra salvetē. Pirms zvīņu noņemšanas astes virzienā vienu reizi pārvelk ar nazi pa zvīņu ņemšanas vietu, lai no zvīņām notīrītu gļotas.



1.attēls. Menca mērišana



2. attēls. Laša un taimiņa mērišana un zvīņas parauga ņemšanas vieta

ATPŪTAS ZVEJAS UZSKAITES KARTIŅA

Zvejas kuģis	
Zvejas datums	

Makšķernieku skaits	Kopējais makšķeru skaits	Zvejas veids (makšķerēšana/velcēšana/cits)

Zvejas koordinātes		Dziļums (m)	Zvejas laiks (min)	Piezīmes
Platums	Garums			

Bioloģiskā informācija (aile vai otolīti, vai zvīņas paņemtas)

Zivs numurs	Zivs nosaukums	Kopējais garums (cm)	Svars (g)	Vai otolīti / zvīņas ir paņemti	Griezta taukspura Jā/Nē
1					
2					
3					
4					
5					
6					
7					
8					
9					
10					
11					
12					
13					
14					
15					
16					
17					
18					
19					
20					

ATPŪTAS ZVEJAS UZSKAITES KARTIŅA (PARAUGS)

Zvejas kuģis	<i>Reina</i>
Zvejas datums	<i>21.05.2019</i>

Makšķernieku skaits	Kopējais makšķeru skaits	Zvejas veids (makšķerēšana/velcēšana/cits)
3	5	<i>makšķerēšana</i>

Zvejas koordinātes		Dziļums (m)	Zvejas laiks (min)	Piezīmes
Platums	Garums			
<i>56.28</i>	<i>20.51</i>	<i>32</i>	<i>120</i>	

Bioloģiskā informācija (aile vai otolīti vai zvīņas paņemtas)

Zivs numurs	Zivs nosaukums	Kopējais garums (cm)	Svars (g)	Vai otolīti / zvīņas ir paņemti	Griezta taukspura Jā/Nē
<i>1</i>	<i>Menca</i>	<i>48</i>	<i>950</i>	<i>Jā</i>	
<i>2</i>	<i>Plekste</i>	<i>22</i>	<i>180</i>		
<i>3</i>	<i>Lasis</i>	<i>101</i>	<i>8300</i>	<i>Jā</i>	<i>Jā</i>
<i>4</i>	<i>Taimiņš</i>	<i>57</i>	<i>1495</i>	<i>Jā</i>	<i>Nē</i>
5					
6					
7					
8					
9					
10					
11					
12					
13					
14					
15					
16					
17					
18					
19					
20					